

订购规格 Order specification

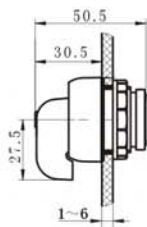


● K-小手柄标识牌代号 Label:

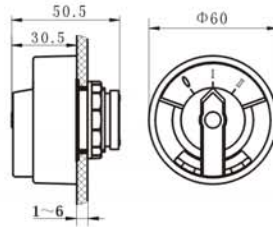
代号 Code	标识刻字 Engraved words in the label	标识牌颜色 Colour of label	刻字颜色 Colour of engraved words
01	0 - I	黑色 Black	白色 White
02	I - II	黑色 Black	白色 White
03	0 - I - II	黑色 Black	白色 White
04	I - 0 - II	黑色 Black	白色 White
05	0 - · - I	黑色 Black	白色 White


● S-大手柄标识牌代号 Label:

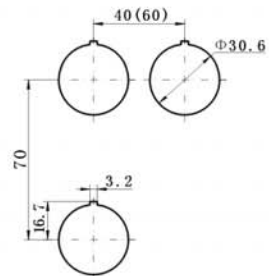
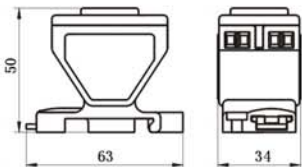
代号 Code	标识刻字 Engraved words in the label	标识牌颜色 Colour of label	刻字颜色 Colour of engraved words
01	0 - I	黑色 Black	白色 White
02	I - II	黑色 Black	白色 White
03	0 - I - II	黑色 Black	白色 White
04	I - 0 - II	黑色 Black	白色 White
05	0 - · - I	黑色 Black	白色 White
06	停止 · 起 动	黑色 Black	白色 White
07	手 动 自 动	黑色 Black	白色 White
08	就 地 远 方	黑色 Black	白色 White
09	停 止 运 行 启 动	黑色 Black	白色 White
10	手 动 停 止 自 动	黑色 Black	白色 White
11	锁 停 运 行 起 动	黑色 Black	白色 White


● 外形尺寸 Outline dimensions:


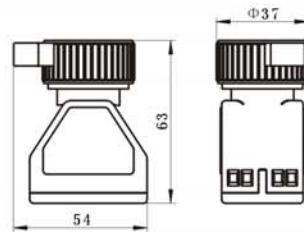
K □ 开关操作头(小手柄)
K □ Operation head of switch
(Small handle)



S □ 开关操作头(大手柄)
S □ Operation head of switch
(Large handle)

● 安装间距 Mounting pitches:

**● 板后型配操作头外形尺寸
Outline dimensions of board back
type with operation head**


M0201 板前导轨型开关模块
M0201 Broad front mounting rail
type switch module



M0201 板后型开关模块
M0201 Board back type switch module

